

SBN - SBN A2 | AISI304

VIS AUTOFOREUSE POUR MÉTAL

POINTE POUR MÉTAL

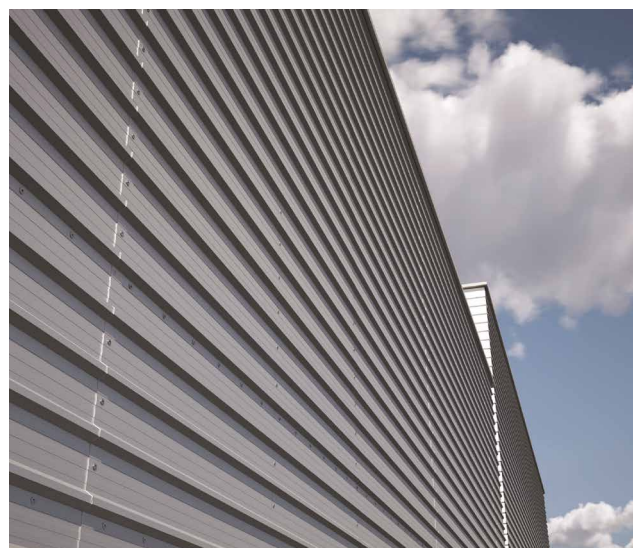
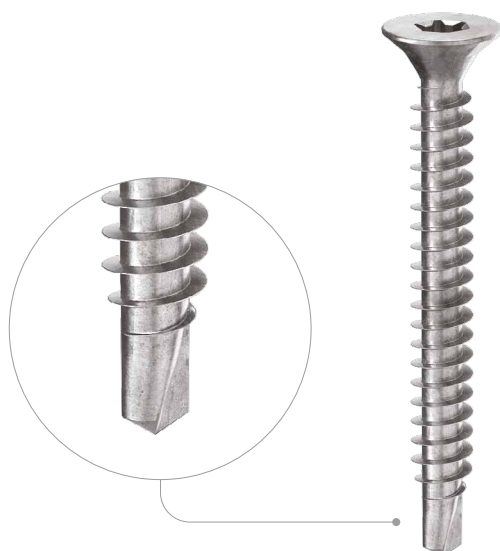
Pointe autoperceuse spéciale pour fer et acier pour épaisseurs entre 0,7 mm et 5,25 mm. Convient pour la fixation de recouvrements métalliques et de tôles en métal.

FILETAGE À PAS FIN

Filet à pas fin idéale pour les fixations précises sur tôle ou pour des assemblages métal - métal ou bois - métal.

ACIER INOXYDABLE

Disponible également en version bimétallique avec tête et corps en acier inoxydable A2 | AISI304 et pointe en acier au carbone. Idéale pour la fixation de clips sur des supports en aluminium en extérieur.



DIAMÈTRE [mm]

3,5 **3,5** 5,5 8

LONGUEUR [mm]

25 **25** 50 240

CLASSE DE SERVICE

SC1 **SC2** **SC3**

CORROSIVITÉ ATMOSPHÉRIQUE

C1 **C2** **C3** **C4**

CORROSIVITÉ DU BOIS

T1 **T2** **T3** **T4**

MATÉRIAU

Zn
ELECTRO
PLATED

acier au carbone électrozingué

A2
AISI 304

acier inoxydable austénitique A2 | AISI304
(CRC II)



DOMAINES D'UTILISATION

Fixation directe et sans pré-perçage d'éléments de charpenterie métallique sur des sous-structures en acier de 5,25 mm d'épaisseur maximale.

CODES ET DIMENSIONS

SBN

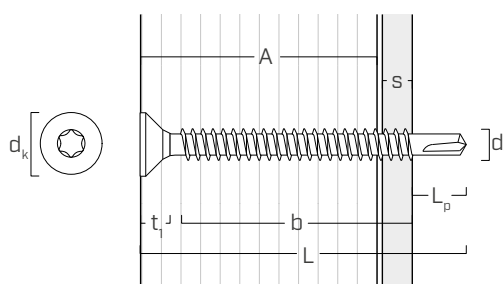
d ₁ [mm]	CODE	L [mm]	b [mm]	A [mm]	s [mm]	pcs.
3,5 TX 15	SBN3525	25	16	16	0,7 ÷ 2,25	500
3,9 TX 15	SBN3932	35	27	23	0,7 ÷ 2,40	200
4,2 TX 20	SBN4238	38	30	29	1,75 ÷ 3,00	200
4,8 TX 25	SBN4845	45	34	34	1,75 ÷ 4,40	200
5,5 TX 25	SBN5550	50	38	38	1,75 ÷ 5,25	200

SBN A2 | AISI304

d ₁ [mm]	CODE	L [mm]	b [mm]	A [mm]	s [mm]	pcs.
3,5 TX 15	SBNA23525	25	18	20	0,7 ÷ 2,25	1000
3,9 TX 15	SBNA23932	32	24	25	0,7 ÷ 2,40	1000

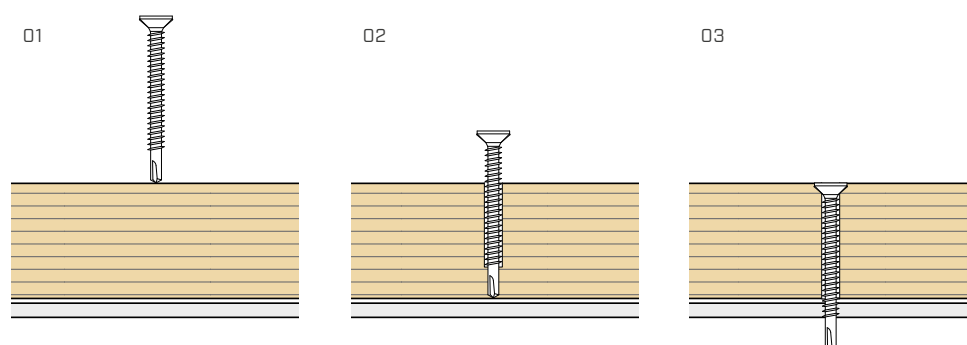
s épaisseur perçable plaque métallique (acier ou aluminium)

GÉOMÉTRIE



	Diamètre nominal	d ₁	[mm]	SBN					SBN A2	
				3,5	3,9	4,2	4,8	5,5	3,5	3,9
	Diamètre tête	dk	[mm]	6,50	7,50	7,90	9,30	10,60	7,30	7,50
	Épaisseur tête	t ₁	[mm]	2,60	3,80	3,60	3,90	4,10	3,40	3,80
	Longueur pointe	L _p	[mm]	5,0	5,2	6,2	6,6	7,5	4,9	5,2

INSTALLATION



CONSEILS POUR LE VISSAGE :
acier : v_s ≈ 1000 - 1500 rpm
aluminium : v_A ≈ 600 - 1000 rpm



SBN A2 | AISI304

Convient pour la fixation sur l'aluminium de clips standard Rothoblaas en extérieur.

Voir CLIP pour terrasses à la page 356.